

試験・評定

▶ 耐火構造部材の試験・評価

耐火構造部材の国土交通大臣認定取得のための性能評価業務および耐火性能に関する試験を行っています。
耐火試験はHFP試験センター合同会社に業務委託して行っています。

▶ 壁倍率の性能評価

木造における壁倍率の国土交通大臣認定取得のための性能評価業務を行っています。

▶ 木質構造に関わる評定

木質構造の工法および構造方法について、その構造安全性を評価・証明する評定業務を行っています。

- 床倍率評定
- 筋かい、柱脚等の接合部に関わる評定・試験
- 水平構面・鉛直構面の面内せん断試験
- 新しい技術の性能評定

▶ 木質構造に関わる試験・研究

木質構造に関わる様々な問題を解決するため、構造性能を評価する研究や技術開発の支援等を行っています。

- 製品開発の確認試験
- 大学等の公的機関との共同研究

▶ 超高層建築物等の構造評定

国土交通大臣の認定を必要とする超高層建築物、免震建築物等の時刻応答解析を用いた建築物及び60mを超える工作物の構造安全性について、評価業務を行っています。

環境・ストック関連

▶ CASBEE評価認証

一般財団法人住宅・建築SDGs推進センター(IBECS)定機関として、お客様のCASBEE(※)評価結果を第三者の立場で認証する業務を行っています。(※)建築環境総合性能評価システム

- 第一号：CASBEE戸建
- 第二号：CASBEE建築
- 第三号：CASBEE不動産
- 第四号：CASBEEウェルネスオフィス

▶ デュー・ディリジェンス

第三者機関として、建築物等の調査を行っています。

- エンジニアリング・レポート
- 劣化調査
- 違法性調査(※)
- コンクリート調査
- 建物状況調査
- 設備調査

(※)国土交通省ガイドラインに基づく、「検査済証のない建築物の調査」等

その他

▶ 住宅瑕疵担保責任保険法人検査実施確認書発行サービス

ハウスプラスすまい保険を締結するために必要な現場検査等と同等の検査を実施し、保険加入に活用できる確認書を発行します。

▶ ハウスプラス損害保険

- 工事保険
- 業務災害補償保険
- 火災保険

当社届出・登録事業者様向けの工事保険をはじめ、事業者様の大切な従業員・協力会社の皆さまのための業務災害補償保険や当社届出事業者様のもとで新築住宅をお建てになられたお施主様のための火災保険などをご用意し、幅広く皆さまの安心をサポートいたします。

【会社概要】

名 称	ハウスプラス住宅保証株式会社
所 在 地	【本 社】 〒105-0022 東京都港区海岸1丁目11番1号 ニューピア竹芝ノースタワー 17階・18階(受付17階) 【事務所】 北海道・東北事務所 〒980-0021 宮城県仙台市青葉区中央2-10-12 仙台マルセンビル903号室 東海・北陸事務所 〒461-0004 愛知県名古屋市中区葵2-3-15 ふぁみ〜ゆ葵ビル9階901号室 関西・中四国事務所 〒530-0041 大阪府大阪市北区天神橋2-5-25 若杉グランドビル2階 九州・沖縄事務所 〒812-0014 福岡県福岡市博多区比恵町3-17 フェイズイン博多ビル202号室
試 験 場	【横浜試験研究センター(LAB1)】 〒230-0004 神奈川県横浜市鶴見区元宮1-12-24 【横浜第二試験所(LAB2)】 〒230-0001 神奈川県横浜市鶴見区矢向1-1-1
設 立	1999年11月30日
資 本 金	12億7百万円
主 要 株 主	東京電力エナジーパートナー株式会社 東京海上日動火災保険株式会社 三井住友海上火災保険株式会社 損害保険ジャパン株式会社 三菱商事株式会社 電源開発株式会社 東電タウンプランニング株式会社 株式会社三菱総合研究所 株式会社三菱UFJ銀行 株式会社三井住友銀行
指 定 ・ 登 録 等	国土交通大臣指定確認検査機関 国土交通大臣指定性能評価機関 指定構造計算適合性判定機関 国土交通大臣指定住宅瑕疵担保責任保険法人 国土交通大臣登録住宅性能評価機関 国土交通大臣登録建築物エネルギー消費性能判定機関 国土交通大臣登録試験機関 CASBEE評価認証機関 IBECS機関認定 BELS登録機関 住宅金融支援機構 検査機関 一級建築士事務所 東京都知事登録(建築物の調査・鑑定に限る)
技 術 顧 問	大橋 好光(東京都立大学名誉教授) 本橋 浩
グ ル ー プ 会 社	

HFP試験センター合同会社

耐火構造部材の性能評価試験／耐火試験

【所在地】 〒230-0053 神奈川県横浜市鶴見区大黒町11-1 株式会社JERA横浜火力発電所内

【連絡先】 ハウスプラス住宅保証株式会社 評定室 TEL:03-4531-7303

連絡先

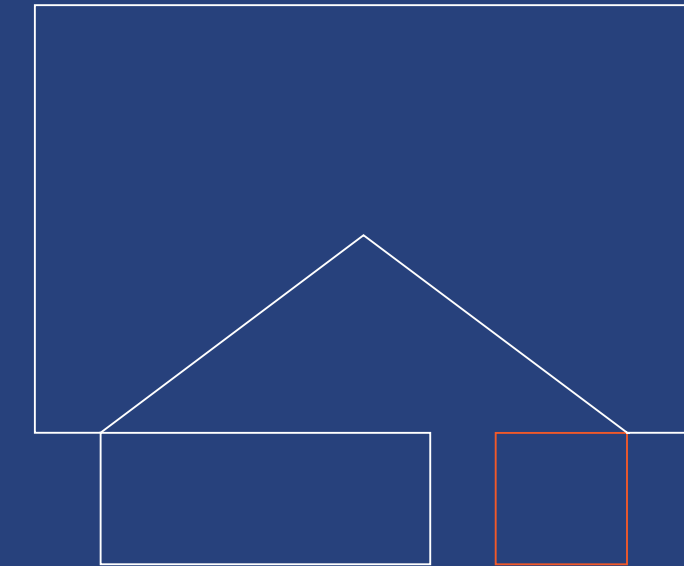
ハウスプラス住宅保証株式会社

【本 社】 〒105-0022 東京都港区海岸1丁目11番1号 ニューピア竹芝ノースタワー17階・18階(受付17階)

TEL: **03-4531-7200** (代表) FAX: **03-4531-7201**

<https://www.houseplus.co.jp>

HOUSEPLUS CORPORATION



建築物の「品質」の向上と「安全・安心」を目指して

安心して長く暮らせる社会の実現に向けて、住まい手、作り手、地域、社会の架け橋として付加価値を共に創ってまいります。

建築基準法関係

- ▶ **建築確認検査**
指定確認検査機関として国土交通大臣第9号の指定を受け、建築確認検査業務を行っています。
【確認検査対象】
全ての建築物、建築設備及び工作物
※ルート2審査に対応しています。
※工作物については、建築基準法高齡第138条第1項及び第2項に限ります。

- ▶ **構造計算適合性判定**
指定構造計算適合性判定機関として、建築基準法に基づく構造計算適合性判定業務を行っています。

瑕疵保険関係



- ▶ **ハウスプラスすまい保険**
国土交通大臣指定住宅瑕疵担保責任保険法人として、住宅瑕疵担保履行法に対応した保険をご提供します。
- ▶ **リフォーム瑕疵保険**
リフォーム工事の請負事業者様(被保険者様)が発注者様に対して負担する瑕疵担保責任を補償します。

- ▶ **大規模修繕工事のかし保険**
大規模修繕工事の請負事業者様(被保険者様)が発注者様(管理組合様など)に対して負担する瑕疵担保責任を補償します。

- ▶ **既存住宅売買瑕疵保険**
既存住宅の売買において、住宅事業者様等(被保険者様)が住宅取得者様(買主様等)に対して負担する責任を補償します。

- ▶ **住宅延長保証保険**
新築時の引渡しから10年を経過する住宅に置いて、住宅事業者様(被保険者様)が住宅所有者様に対して負担する延長保証責任を補償します。

住宅の評価・証明書発行

- ▶ **設計・建設住宅性能評価**
住宅の品質確保を促進する法律で定められた住宅性能表示制度に準拠したサービスです。国が定めた統一の基準で住宅の性能を評価し、表示します。

- ▶ **長期優良住宅**
長期優良住宅の普及促進に関する法律に基づき、住宅の構造及び設備が長期使用構造等であることの確認及び確認書の交付を行います。

- ▶ **フラット35のための適合証明業務**
適合証明業務の検査機関として、長期固定金利住宅ローン【フラット35】「適合証明書」の発行に必要な、新築及び中古住宅の適合証明業務を行います。

- ▶ **贈与税の非課税措置にかかわる証明書等発行サービス**
贈与税の非課税枠の500万円加算の対象となる、省エネ性、耐震性またはバリアフリー性を満たす住宅であることを証明する「贈与税の非課税措置にかかわる証明書等」(住宅性能証明書等)の発行を行います。

省エネ関係

- ▶ **建築物エネルギー消費性能適合性判定**
建築物省エネ法に基づく建築物エネルギー消費性能適合性判定業務を行っています。

- ▶ **BELS評価業務**
建築物省エネルギー性能表示制度(BELS)による評価及び評価書の交付を行います。

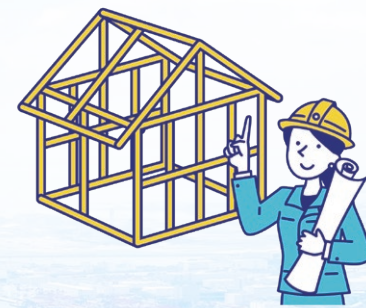
- ▶ **低炭素建築物新築等計画に係る技術的審査**
都市の低炭素化の促進に関する法律に基づき、申請者様のご依頼に応じて当該計画にかかる技術的審査および適合証の交付を行います。

- ▶ **性能向上計画認定に係る技術的審査**
建築物のエネルギー消費性能の向上に関する法律第30条に基づき当該計画にかかる技術的審査及び適合証の交付を行います。

Quality, Security and Safety



リフォーム瑕疵保険
大規模修繕工事のかし保険
長期使用構造等の確認(増改築)



ハウスプラスすまい保険
建設住宅性能評価
フラット35のための適合証明検査
贈与税の非課税措置にかかわる証明書等発行サービス
住宅瑕疵担保責任保険法人検査実施確認書発行サービス
CASBEE評価認証業務
建築物省エネルギー性能表示制度(BELS)評価業務
工事保険
業務災害補償保険



お引渡し

既存住宅性能評価
住宅延長保証保険
長期使用構造等の確認(既存・建築行為なし)
デュー・ディリジェンス



火災保険

着工

建築確認検査
構造計算適合性判定※
超高層建築物等の構造評定
設計住宅性能評価
長期使用構造等の確認(新築)
低炭素建築物新築等計画に係る技術的審査
性能向上計画認定に係る技術的審査
建築物エネルギー消費性能適合性判定

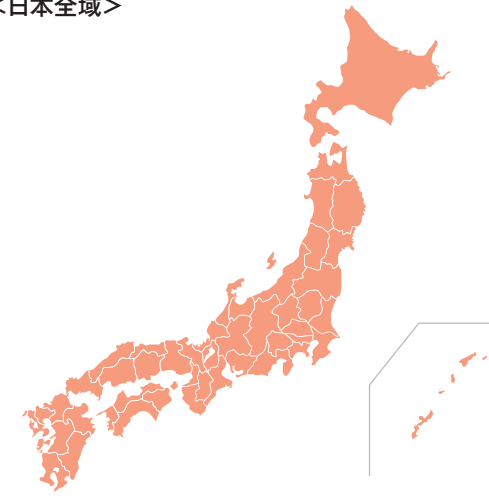
防耐火構造部材の試験・評価
壁倍率の性能評価
木質構造に関わる評定
木質構造に関わる試験・研究



住宅・非住宅適用サービス
住宅のみ適用サービス

サービス
対応エリア

<日本全域>



※構造計算適合性判定

東京都、神奈川県、埼玉県、群馬県、栃木県、茨城県、福島県、宮城県、青森県、秋田県、岩手県、山形県、新潟県、富山県、石川県、福井県、長野県、山梨県、千葉県



Service AREA